

Latitude 5580

Quick Start Guide

Aan de slag

Przewodnik szybkiego uruchamiania

Ghid de pornire rapidă

Vodnik za hitri začetek



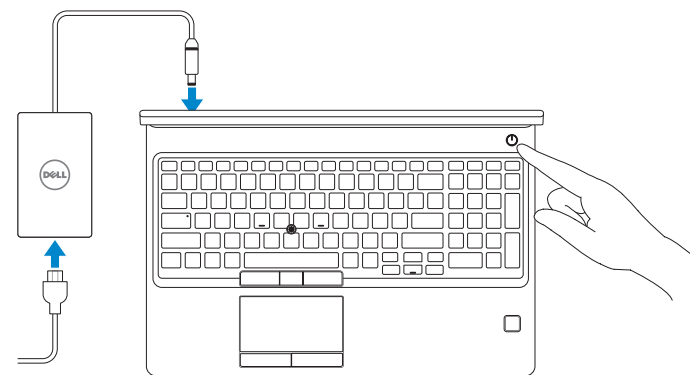
1 Connect the power adapter and press the power button

Sluit de netadapter aan en druk op de aan-uitknop

Podłącz zasilacz i naciśnij przycisk zasilania

Conectați adaptorul de alimentare și apăsați pe butonul de alimentare

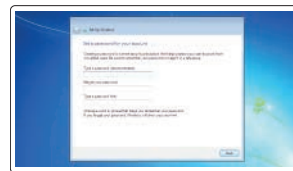
Priključite napajalnik in pritisnite gumb za vklop/izklop



2 Finish Windows 7 setup

Voltooi de installatie van Windows 7 | Skonfiguruj system Windows 7

Terminați de configurat Windows 7 | Dokončanje namestitve sistema Windows 7



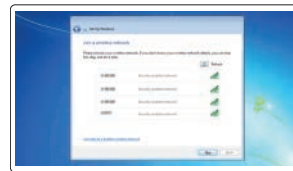
Set a password for Windows

Stel een wachtwoord voor Windows in

Ustaw hasło do systemu Windows

Setați o parolă pentru Windows

Nastavite geslo za sistem Windows



Connect to your network

Maak verbinding met uw netwerk

Podłącz komputer do sieci

Conectați-vă la rețea

Povežite se z omrežjem

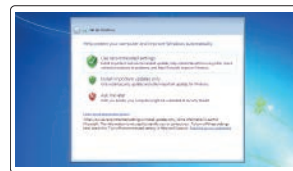
NOTE: If you are connecting to a secured wireless network, enter the password for the wireless network access when prompted.

OPMERKING: als u verbinding maakt met een beveiligd draadloos netwerk, voer dan het wachtwoord in voor toegang tot het draadloze netwerk wanneer u hierom wordt gevraagd.

UWAGA: jeśli nawiązujesz połączenie z zabezpieczoną siecią bezprzewodową, wprowadź hasło dostępu do sieci po wyświetleniu monitu.

NOTĂ: dacă vă conectați la o rețea wireless securizată, introduceți parola pentru accesul la rețeaua wireless atunci când vi se solicită.

OPOMBA: če se povezujete v zaščiteno brezžično omrežje, ob pozivu vnesite geslo za dostop do brezžičnega omrežja.



Protect your computer

Beveilig de computer

Chroń komputer przed wirusami

Protejați-vă computerul

Zaščitite računalnik

Product support and manuals

Productsupport en handleidingen

Pomoc techniczna dotycząca produktu i instrukcje obsługi

Asistență pentru produs și manuale

Podpora in navodila za izdelek

Dell.com/support

Dell.com/support/manuals

Dell.com/support/windows

Contact Dell

Contact opnemen met Dell | Skontaktuj się z firmą Dell

Contactați Dell | Stik s podjetjem Dell

Dell.com/contactdell

Regulatory and safety

Regelgeving en veiligheidsvoorschriften | Zgodność z normami i bezpieczeństwo | Reglementări și siguranță | Zakonsko predpisane in varnostne informacije

Dell.com/regulatory_compliance

Regulatory model

Model van regelgeving | Formalne oznaczenie modelu

Model de reglementare | Zakonsko predpisan model

P60F

Regulatory type

Type regelgeving | Formalne oznaczenie tipu

Tip de reglementare | Zakonsko predpisan tip

P60F001

Computer model

Computermodel | Model komputera

Model de computer | Model računalnika

Latitude 15-5580



OY2KPPA00

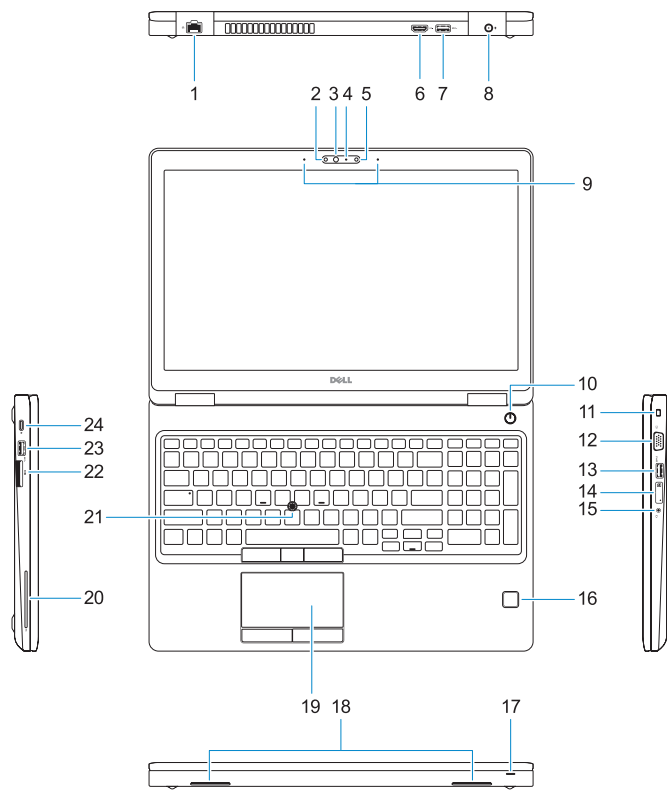
© 2017 Dell Inc. or its subsidiaries.

© 2017 Microsoft Corporation.

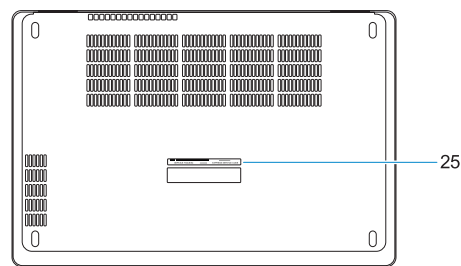
2017-03

Features

Kenmerken | Funkcje | Caracteristici | Funkcije



1. Network port
2. Infrared (IR) camera (optional)
3. Infrared emitter (optional)
4. Camera status light (optional)
5. Camera (optional)
6. HDMI port
7. USB 3.0 port
8. Power connector port
9. Dual array microphones
10. Power button
11. Nobel Wedge lock slot
12. VGA port
13. USB 3.0 port with PowerShare
14. uSIM card slot (optional)
15. Headset/Microphone port
16. Touch Fingerprint reader (optional)
17. Battery charge status light
18. Speakers
19. Touchpad
20. Smart card reader (optional)
21. Pointstick (optional)
22. SD Card reader
23. USB 3.0 port
24. DisplayPort over Type-C connector/ optional Thunderbolt™ 3
25. Service tag label



1. Netwerkaansluiting
2. Infraroodcamera (IR) (optioneel)
3. Infraroodzender (optioneel)
4. Camera-statuslampje (optioneel)
5. Camera (optioneel)
6. HDMI-poort
7. USB 3.0-poort
8. Netconnectorpoort
9. Dual array-microfoons
10. Aan-/uitknop
11. Sleuf voor Nobel Wedge-slot
12. VGA-poort
13. USB 3.0-poort met PowerShare
14. Sleuf voor uSIMkaart (optioneel)
15. Poort voor Headset/microfoon
16. Vingerafdruklezer (optioneel)
17. Statuslampje voor batterijlading
18. Luidsprekers
19. Toetsenblok
20. Smart card-lezer (optioneel)
21. Pointstick (optioneel)
22. SD-kaartlezer
23. USB 3.0-poort
24. DisplayPort via Type-C-connector/ optioneel Thunderbolt™ 3
25. Servicetaglabel

1. Port sieciowy
2. Kamera na podczerwień (opcjonalna)
3. Nadajnik podczerwieni (opcjonalnie)
4. Lampka stanu kamery (opcjonalna)
5. Kamera (opcjonalna)
6. Złącze HDMI
7. Port USB 3.0
8. Złącze zasilania
9. Zestaw mikrofonów cyfrowych
10. Przycisk zasilania
11. Gniazdo blokady Noble Wedge
12. Gniazdo VGA
13. Port USB 3.0 z funkcją PowerShare
14. Gniazdo karty uSIM (opcjonalne)
15. Gniazdo mikrofonu/zestawu słuchawkowego
16. Czytnik linii papilarnych (opcjonalny)
17. Lampka stanu akumulatora
18. Głośniki
19. Tabliczka dotykowa
20. Czytnik kart inteligentnych (opcjonalny)
21. Wskaźnik (opcjonalnie)
22. Czytnik kart SD
23. Port USB 3.0
24. Złącze DisplayPort przez USB Type-C/opcjonalne złącze Thunderbolt™ 3
25. Etykieta ze znacznikiem serwisowym

1. Port de rețea
2. Cameră în infraroșu (IR) (opțională)
3. Emițător în infraroșu (opțional)
4. Indicator luminos de stare a camerei (opțional)
5. Cameră (opțională)
6. Port HDMI
7. Port USB 3.0
8. Port pentru conectorul de alimentare
9. Microfoane matriceale duble
10. Buton de alimentare
11. Slot pentru încuietoare Noble
12. Port VGA
13. Port USB 3.0 cu PowerShare
14. Slot pentru cartela micro-SIM (opțional)
15. Port pentru setul de cască-microfon
16. Cititor tactil de amprente (opțional)
17. Indicator luminos de stare pentru încărcarea bateriei
18. Boxe
19. Touchpadul
20. Cititor de smart carduri (opțional)
21. Buton de indicare (opțional)
22. Cititor de cartele SD
23. Port USB 3.0
24. Conector DisplayPort prin Type-C/ Thunderbolt™ 3 opțional
25. Etichetă de service

1. Omrežna vrata
2. Infrardeča kamera (dodatna možnost)
3. Infrardeč oddajnik (izbirno)
4. Lučka stanja kamere (dodatna možnost)
5. Kamera (dodatna možnost)
6. Vrata HDMI
7. Vrata USB 3.0
8. Vrata za napajalni priključek
9. Dvojni niz mikrofonov
10. Gumb za vklop/izklop
11. Reža za ključavnico Nobel Wedge
12. Vrata VGA
13. Vrata USB 3.0 s funkcijo PowerShare
14. Reža za kartico uSIM (dodatna možnost)
15. Vrata za slušalke z mikrofonom/mikrofon
16. Bralnik prstnih odtisov na dotik (dodatna možnost)
17. Lučka stanja polnjenja baterije
18. Zvočniki
19. Sledilna ploščica
20. Bralnik pametnih kartic (dodatna možnost)
21. Paličica za pomikanje (dodatna možnost)
22. Bralnik kartic SD
23. Vrata USB 3.0
24. DisplayPort prek priključka Type-C/ Thunderbolt™ 3 (dodatna možnost)
25. Servisna oznaka